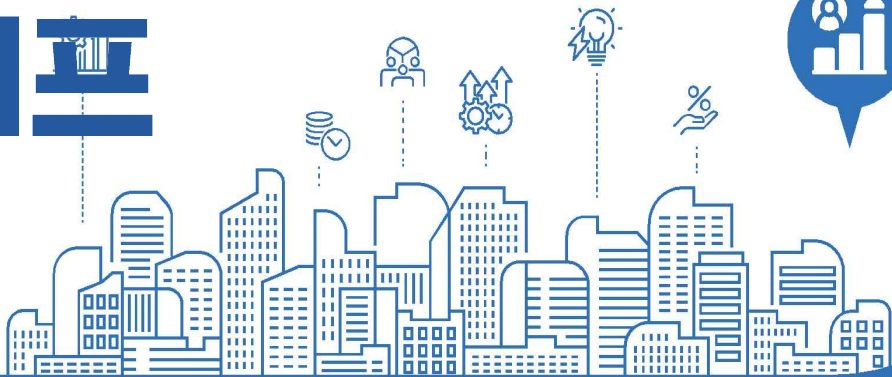


2024
10월

지역경기동향 브리프



울산테크노파크
Ulsan Technopark

1 울산지역 산업 · 경기

○ (경기동행종합지수)

- 2024년 8월 울산지역 경기동행종합지수(2020=100)는 104.7으로 전월 대비 0.1p 하락함
- 2024년 8월 울산지역 동행지수 순환변동치는 99.9로 전월과 동일 하며, 전국(98.2p) 대비 1.7p 높음

(2020=100, 단위 : p)

구분		2023				2024								
		9월	10월	11월	12월	1월	2월	3월	4월	5월	6월	7월	8월	9월
전국	동행종합지수	110.5	110.9	111.0	111.1	111.5	112.0	111.9	112.0	111.6	111.7	111.2	111.3	미공표
	동행지수 순환변동치	99.8	99.9	99.9	99.8	99.9	100.1	99.8	99.7	99.1	99.0	98.3	98.2	미공표
울산	동행종합지수	104.1	104.6	104.6	104.6	104.7	104.4	104.1	104.2	105.2	105.3	104.8	104.7	미공표
	동행지수 순환변동치	98.4	98.9	98.9	98.9	99.4	99.2	98.9	99.1	100.1	100.3	99.9	99.9	미공표

* 자료 출처 : 「경기종합지수」 통계청, 「울산경기동행지수」 울산연구원

○ (경기실사지수(실적))

- 2024년 9월 울산지역 제조업 업황 BSI는 69p로 전월(71p)과 2p 하락하였으나, 전국 평균(69p)과 같은 수준임
- 2024년 9월 울산지역 비제조업 업황 BSI는 61p로 전월(66p) 대비 5p 하락하였으며, 전국 평균(70p) 보다 낮은 수준임

(단위 : p)

구분		2023				2024								
		9월	10월	11월	12월	1월	2월	3월	4월	5월	6월	7월	8월	9월
전국	제조업 업황	68	69	70	70	71	70	71	73	74	78	73	71	69
	비제조업 업황	77	71	69	70	67	67	68	69	72	71	71	70	70
울산	제조업 업황	70	69	63	61	55	56	58	56	64	66	71	71	69
	비제조업 업황	69	67	59	65	61	52	60	57	58	77	72	66	61

* 자료 출처 : 「지역별 기업경기실사지수(실적)」 한국은행

○ (수출액/수입액)

- 2024년 9월 울산지역 수출액은 7,293백만 달러로 전월 대비 101백만 달러 감소하였으며, 전년 동월 대비 3.89% 감소함
- 2024년 9월 울산지역 수입액은 3,992백만 달러로 전월 대비 391백만 달러 감소하였으나, 전년 동월 대비 1.54% 증가함
- 2024년 9월 울산지역 무역수지는 전월 대비 289백만 달러 증가한 3,301백만 달러로 2014년 10월부터 120개월 연속흑자

(단위 : 백만 달러, %)

구분		2023				2024								
		9월	10월	11월	12월	1월	2월	3월	4월	5월	6월	7월	8월	9월
수출액	울산	7,588	7,657	7,285	8,535	7,672	7,253	7,552	7,482	8,092	6,729	7,188	7,394	7,293
	전국비중	13.91	14.00	13.12	14.87	14.05	13.94	13.37	13.39	13.97	11.81	12.61	12.88	12.51
수입액	울산	3,932	3,814	4,072	3,702	4,007	3,767	3,644	4,049	4,598	3,498	4,197	4,383	3,992
	전국비중	7.72	7.14	7.83	6.97	7.37	7.83	6.97	7.40	8.66	7.13	7.80	8.11	7.67
무역수지	울산	3,656	3,843	3,214	4,833	3,664	3,486	3,907	3,433	3,494	3,231	2,990	3,012	3,301

* 자료 출처 : 「수출입 무역통계」 한국은행

○ (전력사용량)

- 2024년 8월 울산지역 전력사용량은 전년 동월 대비 0.64% 감소한 2,862GWh로 전국 전력사용량의 5.46%의 비중을 차지
- 2024년 8월 전국 제조업 전력사용량은 22,163GWh로 전월 대비 0.04% 증가하였으며, 울산지역 전력사용량은 2,201GWh로 전월 대비 3.59% 감소



○ (공장등록 수)

- 2024년 9월 울산지역 공장등록 수는 3,148개사로 전월 대비 5개사가 증가하였으며, 전국 공장등록수 전월 대비 증가율(0.13%)보다는 높은 편임

(단위 : 개사)

구분	2023				2024								
	9월	10월	11월	12월	1월	2월	3월	4월	5월	6월	7월	8월	9월
전국	210,140	209,056	211,001	211,290	211,108	211,340	211,637	212,133	212,667	213,215	213,528	214,094	214,363
울산	3,103	3,075	3,101	3,108	3,111	3,100	3,106	3,114	3,117	3,129	3,136	3,143	3,148

* 자료 출처 : 「공장등록통계」 한국산업단지공단

○ (제조업 생산지수)

- 2024 8월 울산지역 제조업 생산지수는 103.0p로 전월 대비 2.6p 증가하였으며, 전년 동월 대비 3.5p 증가함
- 전년 동월 대비 선박 등(+23.9%), 기계장비(+12.0%), 석유정제(+4.3%), 1차금속(+4.1%)의 증가에도 불구하고, 자동차(-4.3%)가 감소함

(단위 : p)

구분	2024				2023								
	9월	10월	11월	12월	1월	2월	3월	4월	5월	6월	7월	8월	9월
전국	110.5	108.8	114.6	115.7	108.3	100.2	112.3	110.4	113.1	113.9	109.5	110.1	미공표
울산	101.8	104.2	104.2	109.2	109.0	94.9	109.6	110.5	110.0	103.9	100.4	103.0	미공표

* 자료 출처 : 「광업제조업동향조사」 통계청

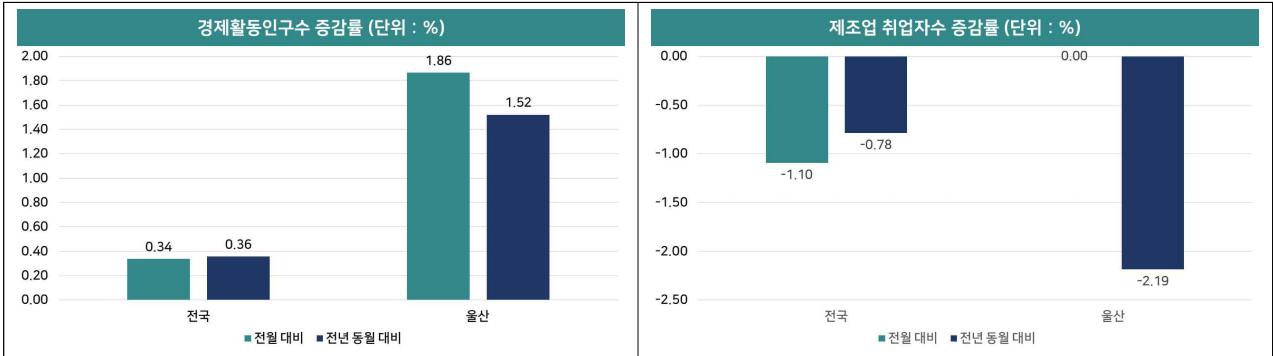
(전년동월대비 증감률, 단위 : %)

구분	2023				2024								
	9월	10월	11월	12월	1월	2월	3월	4월	5월	6월	7월	8월	9월
석유정제	-1.4	-2.9	4.2	11.4	7.6	10.3	-2.5	-5.4	0.0	18.9	8.6	4.3	미공표
화학제품	11.7	3.4	-0.7	-9.4	-3.8	-2.3	0.2	5.2	5.4	11.0	7.3	1.2	미공표
1차금속	-7.0	-6.1	-6.7	-7.7	2.7	-0.2	3.3	-3.3	7.3	-4.9	1.2	4.1	미공표
기계장비	15.1	6.3	12.1	11.5	5.3	-9.2	23.5	-10.2	0.2	-25.9	6.3	12.0	미공표
자동차	-5.9	4.7	-7.8	-3.0	23.3	-22.0	-15.1	0.9	-9.9	-14.0	-23.0	-4.3	미공표
선박 등	-0.6	-25.4	-12.1	-8.7	14.0	-13.2	5.2	26.6	24.1	8.5	39.6	23.9	미공표

2 울산지역 고용

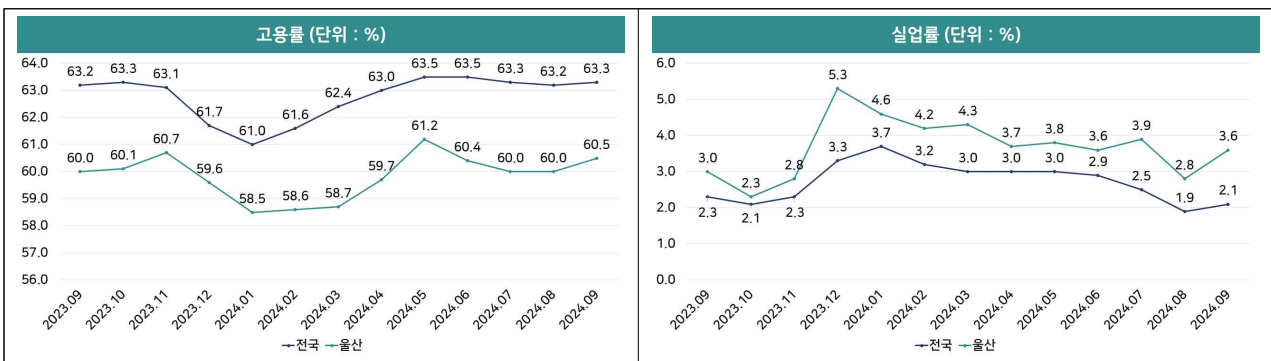
○ (경제활동인구)

- 2024년 9월 울산지역의 경제활동인구는 601천명 전월 대비 11천명 증가함
- 2024년 9월 전국 제조업 취업자수는 4,405천명 전월 대비 20천명이 감소하였으며 울산지역의 제조업 취업자 수는 179천명으로 전월과 동일함



○ (고용률/실업률)

- 2024년 8월 울산지역의 고용률은 60.5%로 전월 대비 0.5%p 증가하였으며, 전국 평균 63.3%를 하회
- 2024년 8월 울산지역의 실업률은 3.6%로 전월 대비 0.8%p 증가하였으며, 전국평균 2.1%를 상회



3 울산지역 기업

○ (창업기업수)

- 2024년 7월 울산지역의 창업기업 수는 1,603개사로 전월 대비 개사 137개사 증가하였으며, 전년 동월 대비 116개사 감소함
- 2024년 7월 울산지역의 제조업 창업기업 수는 85개로 전월 대비 22개사 증가하였으며, 전년 동월 대비 16개사 감소하였음

(단위 : 개사)

구분	2023				2024									
	9월	10월	11월	12월	1월	2월	3월	4월	5월	6월	7월	8월	9월	
전국	전체	91,907	99,394	102,579	85,712	121,183	79,423	105,602	104,899	99,807	99,032	105,709	미공표	미공표
	제조업	2,736	2,707	2,950	2,786	3,891	2,241	2,974	3,015	2,937	2,809	3,257	미공표	미공표
울산	전체	1,570	1,629	1,757	1,388	1,998	1,283	1,716	1,693	1,588	1,466	1,603	미공표	미공표
	제조업	95	71	86	80	106	55	77	56	60	63	85	미공표	미공표

* 자료 출처 : 「창업기업동향」 중소기업본부

○ (중소기업 대출금)

- 2024년 8월 울산지역의 중소기업 대출금(예금은행)은 전월 대비 0.53% 증가하였으며, 중소기업 대출금(비은행금융기관)은 전월 대비 0.05% 증가함
- 2024년 8월 울산지역의 중소기업 대출연체율(예금은행)은 전월 대비 0.01%p 감소한 0.37%p임



○ (어음부도율 및 부도업체 수)

- 2024년 8월 울산지역의 어음부도율은 3.83%로 전월대비 3.82%p, 전년 동월 대비 3.08%p 증가함

(단위 : %, 개사)

구분	2023				2024									
	9월	10월	11월	12월	1월	2월	3월	4월	5월	6월	7월	8월	9월	
전국	어음부도율	0.25	0.22	0.3	0.06	0.07	0.06	0.27	0.25	0.24	0.16	0.07	0.16	미공표
	부도업체 수	14	16	14	19	12	13	11	16	19	9	17	11	미공표
울산	어음부도율	0.36	0.12	0.2	0.06	0.02	0.04	0.35	0.00	0.27	0.19	0.01	3.83	미공표
	부도업체 수	0	0	0	0	1	0	0	0	0	0	0	미공표	미공표

* 자료 출처 : 「통화금융통계」 한국은행, 「울산지역 주요경제통계」 한국은행 울산지역본부

4 울산지역 특화 지표

○ (제조업 사업체수)

- 2024년 8월 울산지역의 제조업 사업체수는 11,910개사로 전월 대비 1개사 감소 하였으며, 전국대비 비중은 1.70%임

(단위 : 개사)

구분	2023				2024								
	9월	10월	11월	12월	1월	2월	3월	4월	5월	6월	7월	8월	9월
전국	672,662	672,801	673,419	671,666	672,891	673,990	674,581	674,728	675,232	675,524	675,777	676,634	미공표
울산	11,729	11,730	11,754	11,752	11,792	11,821	11,840	11,831	11,838	11,847	11,911	11,910	미공표

* 자료 출처 : 「사업자현황」 국세통계포털

○ (특허출원)

- 2024년 9월 울산지역의 특허출원은 151건으로 전월 대비 47건 감소하였으나, 전년 동월 대비 13건 증가하였음

(단위 : 건)

구분	2023				2024								
	9월	10월	11월	12월	1월	2월	3월	4월	5월	6월	7월	8월	9월
전국	14,794	16,839	22,524	25,480	15,001	14,239	12,865	13,810	13,283	13,293	15,684	15,410	14,592
울산	138	213	305	359	190	150	167	183	134	184	193	198	151

○ (순이동인구수)

- 2024년 9월 울산지역의 총 전입은 7,765명, 총 전출은 8,114명으로 순유출은 349명임
- 2023년 10월 ~ 2024년 9월 간 순유출은 4,465명으로 지역 외 유출은 연간 124,620명임
(단위 : 명)

구분	2023				2024								
	9월	10월	11월	12월	1월	2월	3월	4월	5월	6월	7월	8월	9월
전입	7,982	12,294	10,768	10,741	11,887	12,171	9,806	9,366	8,979	8,413	9,092	8,873	7,765
전출	8,244	12,300	10,866	10,743	12,076	13,313	10,592	9,564	9,381	8,706	9,515	9,450	8,114
순이동	-262	-6	-98	-2	-189	-1,142	-786	-198	-402	-293	-423	-577	-349

* 자료 출처 : 「국내인구이동통계」 통계청

○ (청년취업자수)

- 2024년 9월 울산지역의 청년취업자수(15~29세)는 6만 5천명으로 전월 대비 2천명 증가하였으며, 울산광역시 전체 취업자(57만 9천명)의 11.23%를 차지
(단위 : 천명)

구분	2023				2024								
	9월	10월	11월	12월	1월	2월	3월	4월	5월	6월	7월	8월	9월
전국	3,878	3,866	3,848	3,819	3,828	3,792	3,776	3,792	3,832	3,798	3,791	3,789	3,710
울산	66	61	62	63	60	57	60	62	69	66	63	63	65

* 자료 출처 : 「경제활동인구조사」 통계청

○ (제조업 출하지수)

- 2024년 9월 울산지역 제조업 출하지수는 100.5p로 전월 대비 1.6p 감소, 전년 동월 대비 0.7p 감소함
(2020=100, 단위 : p)

구분	2023				2024								
	9월	10월	11월	12월	1월	2월	3월	4월	5월	6월	7월	8월	9월
전국	109.6	104.3	109.3	113.1	102.8	95.5	108.1	104.2	106.9	108.1	101.4	103.5	106.1
울산	101.2	103.9	105.5	107.3	105.9	95.3	109.1	108.8	109.5	103.3	102.4	102.1	100.5

* 자료 출처 : 「광업제조업동향조사」 통계청

○ (제조업 재고지수)

- 2024년 9월 울산지역 제조업 재고지수는 96.1p로 전월 대비 1.2p 증가, 전년 동월 대비 3.0p 증가함
(2020=100, 단위 : p)

구분	2023				2024								
	9월	10월	11월	12월	1월	2월	3월	4월	5월	6월	7월	8월	9월
전국	115.0	116.1	115.3	108.1	111.6	114.1	110.0	112.1	112.2	106.9	112.7	115.0	109.7
울산	93.1	95.8	90.9	94.2	98.8	101.2	97.8	97.2	97.9	94.4	90.0	94.9	96.1

* 자료 출처 : 「광업제조업동향조사」 통계청

'24년 10월 울산 지역경기동향 종합표

구분	주요지표		단위	2023				2024									전월비	전년 동월비
				9월	10월	11월	12월	1월	2월	3월	4월	5월	6월	7월	8월	9월		
지역 산업 · 경기	경 동 중 지	종합지수	p	104.1	104.6	104.6	104.6	104.7	104.4	104.1	104.2	105.2	105.3	104.8	104.7	미공표	-0.1	0.9
		동행지수 순환변동치		98.4	98.9	98.9	98.9	99.4	99.2	98.9	99.1	100.1	100.3	99.9	99.9	미공표	0	1.8
	기 경 기 실 사 지 수 (실적)	제 조 업	p	70	69	63	61	55	56	58	56	64	66	71	71	69	-2	-1
		비제조업		69	67	59	65	61	52	60	57	58	77	72	66	61	-5	-8
	수 출 액	백만 달러	7,588	7,657	7,285	8,535	7,672	7,253	7,551	7,482	8,092	6,729	7,188	7,394	7,293	-101	-294	
			수 입 액	3,932	3,814	4,072	3,702	4,008	3,767	3,644	4,049	4,599	3,498	4,197	4,383	3,992	-390	60
	전 력 사용량	전 체	Gwh	2,799	2,673	2,464	2,566	2,683	2,561	2,644	2,534	2,655	2,590	2,835	2,862	미공표	27	-19
		제 조 업		2,252	2,221	2,021	2,089	2,167	2,060	2,166	2,062	2,195	2,115	2,283	2,201	미공표	-28	-103
	공 장 등 록 수	개	3,103	3,075	3,101	3,108	3,111	3,100	3,106	3,114	3,117	3,129	3,136	3,143	3,148	5	45	
	제조업 생산지수 (원지수)	p	101.8	104.2	104.2	109.2	109.0	94.9	109.6	110.5	110.0	103.9	100.4	103.0	미공표	2.6	3.5	
지역 고용	경 인 제 활 동 수	천명	592	588	597	602	587	585	587	593	608	599	598	590	601	11	9	
	임 근 취 업 자 수		479	479	481	469	462	459	463	469	485	478	474	474	483	9	4	
	상 임 금 근 로 자 수		368	368	371	372	364	357	361	361	365	361	361	354	358	4	-10	
	제 조 업 자 수		181	180	180	181	178	179	179	178	182	181	179	179	179	0	-2	
	고 용 률		%	60.0	60.1	60.7	59.6	58.5	58.6	58.7	59.7	61.2	60.4	60.0	60.0	60.5	0.5	0.5
	실 업 률			3.0	2.3	2.8	5.3	4.6	4.2	4.3	3.7	3.8	3.6	3.9	2.8	3.6	0.8	0.6

구분	주요지표		단위	2023				2024									전월비	전년 동월비
				9월	10월	11월	12월	1월	2월	3월	4월	5월	6월	7월	8월	9월		
지역 기업	창업 기업수	전체	개사	1,570	1,629	1,757	1,388	1,998	1,283	1,716	1,693	1,588	1,466	1,603	미공표	미공표	137	-116
		제조업		95	71	86	80	106	55	77	56	60	63	85	미공표	미공표	22	-16
	중소 기업 대출금	대출금 (예금은행)	십억 원	16,718.8	16,747.6	16,870.1	16,730.5	16,784.3	16,788.4	16,838.8	16,952.2	17,026.1	17,112.1	17,159.4	17,348.2	미공표	188.8	689.4
		대출금 (비은행)		8,287.0	8,304.6	8,368.9	8,346.4	8,384.7	8,388.6	8,419.5	8,481.7	8,421.6	8,469.3	8,454.8	8,459.1	미공표	4.3	151.5
	중소기업 대출연체율 (예금은행)	%	0.37	0.38	0.42	0.24	0.29	0.34	0.27	0.34	0.42	0.23	0.38	0.37	미공표	-0.01	0.06	
	어음부도율	%	0.36	0.12	0.2	0.06	0.02	0.04	0.35	0.00	0.27	0.19	0.01	3.83	미공표	3.82	3.08	
	부도업체수	개사	0	0	0	0	1	0	0	0	0	0	0	0	미공표	0	0	
지역 특화 지표	제조업 사업체수	개사	11,729	11,730	11,754	11,752	11,792	11,821	11,840	11,831	11,838	11,847	11,911	11,910	미공표	-1	228	
	특허출원	건	138	213	305	359	190	150	167	183	134	184	193	198	151	-47	13	
	순이동 인구수	명	-262	-6	-98	-2	-189	-1,142	-786	-198	-402	-293	-423	-577	-349	228	-87	
	청년 취업자수	천명	66	61	62	63	60	57	60	62	69	66	63	63	65	2	-1	
	제조업 출하지수 (원지수)	p	101.2	103.9	105.5	107.3	105.9	95.3	109.1	108.7	109.5	103.4	102.4	102.0	100.5	-1.5	-0.7	
	제조업 재고지수 (원지수)	p	93.1	95.8	90.9	94.2	98.8	101.2	97.8	97.2	97.9	94.4	90.0	94.9	96.1	1.2	3.0	

※ 「지역경기동향 브리프」는 지역중소기업 위지원센터(테크노파크)가 중소벤처기업부, 울산시 소관 '2024년 중소기업 밀집지역 위기대응 체계 구축사업'의 '중소기업 밀집지역 상시 모니터링' 활동의 일환으로 제작·배포됩니다. 각 지표별 과거 추이 및 세부 내용은 원 출처의 자료를 활용하시기 바랍니다.

* 자료 출처

- 1) 지역산업·경기 : (경기동향종합지수) 「경기종합지수」 통계청, 「울산경기동행지수」 울산연구원, (기업경기실사지수) 「지역별 기업경기실사지수(실적)」 한국은행, (수출액·수입액) 「수출입 무역통계」 관세청, (전력사용량) 「시군구별 전력판매량」 한국전력공사, 「전력통계월보」 한국전력공사, (공장등록수) 「공장등록통계」 한국산업단지공단, (제조업 생산지수) 「광업제조업동향조사」 통계청
- 2) 지역고용 : (경제활동인구·임금근로자취업자수·상용임금근로자취업자수·제조업취업자수·고용률·실업률) 「경제활동인구조사」 통계청
- 3) 지역기업 : (창업기업수) 「창업기업동향」 중소기업벤처부, (중소기업대출금 예금은행) 「예금은행 지역별 기업대출(말잔)」 한국은행, (중소기업대출금 비은행금융기관) 「비은행예금취급기관 지역별 여신(말잔)」 한국은행, (중소기업대출연체율) 「예금은행 지역별 연체율」 한국은행, (어음부도율) 「지급결제통계」 한국은행, (부도업체수)
- 4) 지역특화지표 : (제조업 사업체수) 「사업자현황」 국세통계포털, (특허출원) 「지식재산 통계월보」 특허청, (순이동인구수) 「국내인구이동통계」 통계청, (청년취업자수) 「경제활동인구조사」 통계청, (제조업 생산지수) 「광업제조업동향조사」 통계청